



Awakening From The Meaning Crisis

Uma investigação histórica, filosófica, cognitiva e existencial sobre a chamada **crise de sentido** — conduzida por John Vervaeke em 50 episódios que entrelaçam crise de saúde mental, crise ambiental e crise política numa ruptura cultural e histórica mais profunda: a perda de orientação, pertencimento e conexão com o real.



A Pergunta Central da Série

Como uma civilização que expandiu ciência, tecnologia e poder material pode, ao mesmo tempo, sentir-se **desorientada, espiritualmente empobrecida e existencialmente vazia?**

Vervaeke trata a crise de sentido como uma crise de conexão — com a realidade, com os outros, consigo mesmo e com aquilo que torna a vida inteligivelmente valiosa.



O Que É a "Meaning Crisis"?

A crise de sentido não é simplesmente falta de objetivos pessoais ou ausência de motivação. Ela é mais profunda e abrange quatro dimensões simultâneas:

Cognitiva

Incapacidade de distinguir o que é realmente relevante em meio ao excesso de informação.

Cultural

Enfraquecimento de sabedorias e práticas que antes orientavam comunidades inteiras.

Espiritual

Erosão do pertencimento e das práticas de transformação interior.

Civilizacional

Ruptura histórica na nossa capacidade de habitar o mundo com profundidade e orientação.

A Ambição do Projeto

A série não é apenas diagnóstica. O próprio título, *Awakening*, indica uma tentativa de **despertar**. Vervaeke busca mostrar como a crise se formou historicamente, como ela se manifesta psicologicamente e que recursos podem ajudar a enfrentá-la.

→ História das Ideias

Uma arqueologia filosófica desde a Revolução Axial até a modernidade.

→ Ciência Cognitiva

Investigação sobre atenção, relevância, inteligência e transformação.

→ Práticas Transformativas

Recuperação de psicotecnologias que cultivam sabedoria, não só conhecimento.



A Estrutura Geral da Série

Com 50 episódios, a série percorre uma grande arqueologia da crise moderna — não como narrativa linear, mas como investigação em espiral que aprofunda progressivamente o diagnóstico.



Relevance Realization

O conceito mais central de Vervaeke: a capacidade de perceber o **que importa** em meio ao excesso de informação possível.

Sem essa habilidade, ficamos inundados por dados, mas incapazes de sabedoria.



Vervaeke retorna a esse tema repetidamente como o **núcleo cognitivo da crise de sentido** — associando-o ao funcionamento da inteligência, da consciência e até da espiritualidade.



Por Que Relevância Importa Tanto

O problema humano nunca foi apenas falta de informação. Sempre convivemos com excesso potencial de sinais, opções e interpretações. O que torna a mente humana adaptativa é sua habilidade de **filtrar, salientar e responder ao que realmente importa**.

- ⚠ Quando essa habilidade se enfraquece culturalmente, as pessoas tendem a viver em distração, confusão, ansiedade e pseudoengajamento. Muito conteúdo, pouca orientação.



Inteligência Não É Só Cálculo

A série insiste que inteligência não pode ser reduzida a manipulação simbólica, lógica formal ou cálculo instrumental. Há um aspecto **incorporado, participativo e transformativo** na cognição humana.

Saber não é apenas representar o mundo, mas ser moldado por ele, entrar em sintonia com ele e aprender a habitar melhor a realidade.

Essa visão prepara a passagem da ciência cognitiva para a espiritualidade — sem cair em reducionismo simplista.

O Elo Entre Cognição e Espiritualidade



Um dos movimentos mais característicos de Vervaeke é mostrar que muitas experiências chamadas espirituais podem ser reinterpretadas de modo **naturalista, mas não reducionista**.

Espiritualidade, nesse enquadramento, não é superstição nem mera emoção privada. É:

- Transformação da saliência
- Ampliação da consciência
- Mudança de identidade
- Realinhamento profundo com o real



Flow Como Pista Inicial

Nos primeiros episódios, Vervaeke mobiliza o conceito de *flow* para mostrar um estado em que cognição, ação, atenção e sentido se integram plenamente.

O Que É Flow

Estado de concentração fluida em que estamos profundamente presentes, responsivos e transformados pela atividade.

Por Que Importa

Ilustra momentos de conexão genuína com o real — uma pista para como a mente pode operar de modo mais integrado e vital.

Seus Limites

Não resolve sozinho a crise de sentido, mas aponta o caminho: integração de atenção, ação e presença.



Metáfora, Cognição e Transformação

A série enfatiza que a metáfora não é ornamento linguístico secundário. Ela é **parte estrutural da inteligência humana**.

O Poder das Metáforas

Por meio de metáforas, conseguimos redescrever o mundo, reorganizar percepção e abrir novas possibilidades de compreensão — não apenas linguisticamente, mas existencialmente.

Transformação pelo Imaginário

Em termos existenciais, isso significa que a **transformação de sentido** frequentemente passa pela transformação da imaginação. Mudar de metáfora é mudar de mundo vivido.



A Revolução Axial Como Ponto de Virada

Nos primeiros episódios, Vervaeke apresenta a Revolução Axial como um momento histórico decisivo — aproximadamente entre 800 e 200 a.C. — em que diferentes civilizações desenvolveram respostas profundas para sofrimento, ignorância, autoengano e desordem social.

Mutação da Autoconsciência

Surgimento de práticas reflexivas, filosofia, crítica do ego e busca deliberada de sabedoria.

Legado Ameaçado

A crise moderna aparece, em parte, como ruptura ou enfraquecimento desse legado transformador.

Resposta Simultânea

Grécia, Índia, China e Israel: culturas distintas respondendo à mesma urgência de orientação.



Sócrates Como Medicina Contra a Autoilusão

Vervaeke retorna a Sócrates como figura central porque ele encarna uma forma de **despertar**: o reconhecimento de que não sabemos aquilo que pensamos saber.

A ironia socrática, o exame de si e o diálogo rigoroso funcionam como antídoto contra a arrogância cognitiva e o autoengano. Para Vervaeke, a crise de sentido envolve também uma crise profunda de **autoconhecimento**.

- ① O "sei que nada sei" não é pessimismo — é o primeiro passo para um saber mais honesto e transformador.

Platão e a Caverna: Ignorância Como Aprisionamento Existencial

A alegoria da caverna aparece como modelo clássico para pensar a crise de sentido. O problema não é apenas erro intelectual, mas **aprisionamento em um modo de ver, desejar e identificar-se.**

Sair da caverna exige transformação do ser, não apenas aquisição de informação. Vervaeke usa essa imagem para mostrar que despertar é doloroso, contracultural e existencialmente exigente.





Aristóteles e a Formação de Caráter

Ao passar por Aristóteles, Vervaeke reforça que sabedoria não é só insight pontual, mas **formação de disposições**. Há uma dimensão de hábito, prática e cultivo do caráter que é incontornável.

1 Hábito como Estrutura

O caráter se forma por repetição — cada ato nos molda mais do que nos expressamos.

2 Prática como Transformação

A crise de sentido não será resolvida apenas por novas ideias, mas por reconfiguração de como vivemos, percebemos e agimos repetidamente.

3 Virtude como Sabedoria Viva

Ser bom não é saber o que é bom — é ter cultivado disposições que respondem bem ao real.

Budismo e o Problema do Apego

O budismo oferece uma análise profunda do sofrimento ligada ao apego, à ilusão de substancialidade do eu e à rigidez da mente.

Não sofremos apenas porque falta propósito, mas porque nos **agarramos a construções egóicas e cognitivas** que distorcem nossa relação com o real.



Para Vervaeke, o budismo é central para entender a crise de sentido como uma **crise de identificação** — a mente presa em padrões que geram sofrimento por sua própria rigidez.

Cristianismo, Ágape e Transformação do Amor

Nos episódios sobre cristianismo, a série trabalha especialmente a noção de *agape* — não como sentimentalismo, mas como **amor transformativo que chama à renovação do ser**.

Amor que Transforma

O ágape não é afeto confortável. É um convite à mudança radical do modo de ser e perceber.

Sentido, Comunidade e Moral

Para Vervaeke, o ágape foi decisivo no Ocidente por associar sentido, transformação moral e vida comunitária de modo orgânico.

O Esvaziamento Moderno

A crise moderna também passa pelo empobrecimento dessa dimensão de amor transfigurador e de sua força integradora.



Gnose, Interioridade e Inércia Existencial

A sequência da série aborda o problema da **inércia existencial**: a sensação de saber algo conceitualmente sem conseguir viver à altura desse saber.

- ❏ Muitas pessoas "sabem" o que lhes faz bem, "sabem" o que tem valor, "sabem" que estão alienadas — mas não conseguem atravessar a distância entre insight e transformação real.

Esse tema é muito contemporâneo e explica por que a crise de sentido não é resolvida apenas por mais informação ou melhores argumentos. O problema não é cognitivo-propositional; é existencial.



O Colapso de Visões Integradas de Mundo

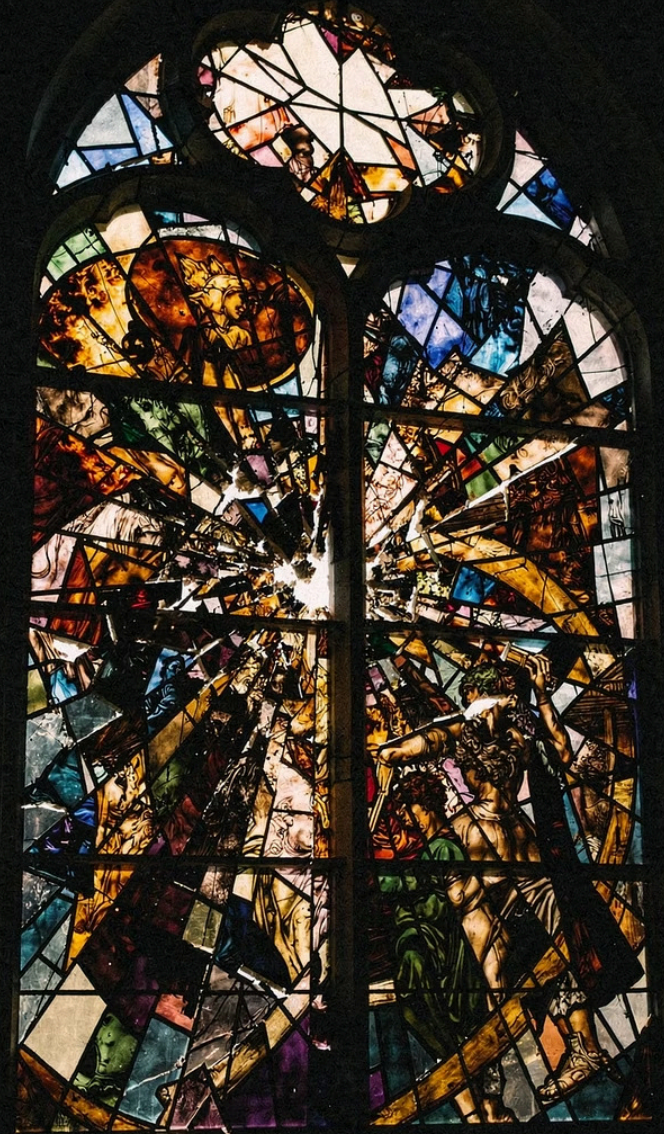
Ao longo da série, Vervaeke acompanha a dissolução progressiva de mundos integrados. O Ocidente perde, pouco a pouco, cosmologias, práticas e linguagens capazes de articular **verdade, bondade, beleza, comunidade e transcendência** num mesmo horizonte.

Não É Só Secularização

O resultado é fragmentação. Esferas da vida — trabalho, moralidade, técnica, espiritualidade — deixam de se encaixar.

A Pessoa Partida

O sujeito moderno tende a habitar mundos paralelos sem eixo comum, sem linguagem compartilhada de sentido.



Nominalismo, Reforma e a Transformação do Imaginário

Vervaeke trata mudanças como nominalismo e Reforma não apenas como eventos doutrinários, mas como **deslocamentos profundos no modo como o real é percebido**.

- O mundo torna-se menos participativo e menos simbólico
- O desencantamento avança sobre o imaginário coletivo
- As mediações que ajudavam a encontrar lugar e sentido se enfraquecem
- O sagrado recua; o técnico avança



O Iluminismo: Ganhos Reais, Perdas Reais

Vervaeke não trata o Iluminismo como vilão simples. Há **ganhos reais** — crítica rigorosa, ciência, liberdade de pensamento, emancipação de dogmas. Mas a narrativa também revela perdas profundas.

O Que Se Ganha

Poder explicativo, método científico, autonomia do pensamento e crítica das superstições.



O Que Se Perde

A redução do sentido ao objetivável, a fragmentação entre fato e valor e a dificuldade de sustentar uma visão compartilhada do bem.

A modernidade ganha poder explicativo, mas perde **profundidade existencial**.





Romantismo Como Reação Insuficiente

A série trata o romantismo como **reação importante** ao excesso de racionalização. Ele tenta resgatar profundidade, imaginação, natureza, autenticidade e interioridade.

⚠ Na leitura de Vervaeke, o romantismo nem sempre fornece práticas e estruturas suficientemente robustas para sustentar transformação duradoura. Em muitos casos, intensifica a busca por autenticidade sem resolver a desintegração subjacente.

A intensidade emocional e o culto à autenticidade individual — sem comunidade, prática e cultivo — tendem a se tornar mais uma expressão da crise do que sua superação.

Existencialismo

Lucidez Sem Cura Completa

Pensadores existencialistas são grandes analistas da angústia, da liberdade, do absurdo e da responsabilidade.

Eles ajudam a **nomear a condição moderna**, mas nem sempre oferecem uma via suficientemente integrada de reconstrução.



- O existencialismo torna a crise mais consciente — mas consciência da crise não equivale, por si só, ao seu atravessamento.

Heidegger e a Perda de Contato com o Ser

Nos episódios tardios, Heidegger aparece como importante porque radicaliza o diagnóstico da modernidade como **esquecimento do Ser** e redução da realidade a recurso manipulável.

Quando tudo vira objeto de controle, o mundo perde espessura, presença e convocação. O resultado é alienação ontológica — não sofremos por falta de objetos, mas por perda de contato com o real como tal.

Essa crítica converge com a preocupação central de Vervaeke: sem contato genuíno com a realidade, a crise de sentido se aprofunda estruturalmente.



Sabedoria Versus Inteligência

Um dos grandes movimentos da série é mostrar que **não basta inteligência analítica**. Sabedoria envolve muito mais do que capacidade de cálculo ou raciocínio formal.



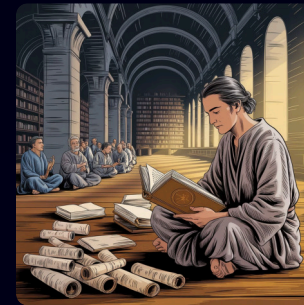
Inteligência Analítica

Processa informação, resolve problemas e manipula símbolos com precisão — mas pode estar desconectada do real vivido.



Sabedoria Encarnada

Envolve autotransformação, discernimento do relevante, integração entre modos de conhecer e habilidade de viver bem em relação ao real.



Tecnologias de Sabedoria

Práticas contemplativas e tradições filosóficas preservam sabedoria — não apenas sistemas de crença.

Os Modos de Conhecer

A crise de sentido surge, em parte, quando absolutizamos apenas um modo de conhecer — o proposicional — e negligenciamos saberes incorporados, perspectivais e participativos.

PROPOSICIONAL

Saber “que” algo é verdade



PROCEDURAL

Saber “como” fazer algo



PERSPECTIVAL

Saber “a partir de”



PARTICIPATORY

Saber “em comunhão com”





Psicotecnologias e Práticas de Transformação

A série valoriza o que Vervaeke chama de **psicotecnologias**: práticas culturais e individuais que treinam atenção, percepção, reflexão, vínculo e transformação de identidade.



Diálogo Socrático

Prática de exame rigoroso das crenças, que expõe autoengano e abre caminho para autoconhecimento mais honesto.



Meditação e Contemplação

Treino da atenção, do silêncio interior e da abertura ao real — antídoto contra distração e reatividade.



Ritual e Comunidade

Práticas compartilhadas que alinham corpo, emoção, imaginação e relação — sustentando transformação coletiva.



O ponto é crucial: a crise de sentido não é resolvida por opinião, mas por **prática**.

Ritual, Comunidade e Reconstrução de Sentido

Vervaeke sugere que parte da crise moderna está ligada à **perda de práticas compartilhadas** que alinhavam corpo, emoção, imaginação e relação.

Sem formas de participação comum e sem espaços de transformação coletiva, o sentido tende a ser:

- Privatizado — reduzido à experiência individual
- Psicologizado — tratado apenas como gestão emocional
- Mercantilizado — vendido como produto de bem-estar





O Sagrado em Vervaeke

Nos episódios finais sobre espiritualidade, Vervaeke distingue o sagrado de noções meramente dogmáticas ou sentimentais. O sagrado aparece ligado ao que:

Reordena a Saliência

Muda radicalmente o que importa, o que percebemos como relevante e o que merece atenção e cuidado.

Convoca Humildade

Revela limites genuínos do eu e abre espaço para aquilo que nos ultrapassa sem nos destruir.

Aprofunda Pertencimento

Não é qualquer emoção intensa — é modo de encontro com aquilo que nos transforma e nos insere em algo maior.

Awe, Mystery e Humildade Cognitiva

O assombro (*awe*) é importante porque **desmonta a ilusão de domínio total** e reabre a mente para o mistério.

Em vez de nos deixar menores no sentido negativo, o awe pode nos reposicionar corretamente diante da realidade — pequenos de modo libertador, não humilhante.

Em tempos de excesso de opinião, velocidade e certeza performática, essa humildade cognitiva não é fraqueza. É parte essencial da cura da crise de sentido — uma reabertura ao real que a arrogância intelectual havia fechado.





O Eu Moderno e a Saturação

A série ajuda a entender por que o sujeito contemporâneo vive **saturado**:



Excesso de Escolhas

Infinitas opções paralisam em vez de libertar.



Excesso de Informação

Dados sem sabedoria não orientam — apenas sobrecarregam.



Excesso de Comparação

A autoimagem fragmentada por comparação contínua corrói identidade e atenção.

O eu deixa de ser um **centro integrado de cultivo** e passa a funcionar como interface sobrecarregada. A crise de sentido tem, portanto, uma dimensão atencional e identitária muito concreta.

A Crise de Sentido e a Saúde Mental

Vervaeke liga explicitamente a crise de sentido ao aumento de **ansiedade, depressão, desespero e suicídio** em partes do mundo ocidental.

O argumento não é que toda dor psíquica se reduza a filosofia – mas que o sofrimento mental em larga escala também reflete:

- Perda de orientação existencial
- Enfraquecimento de pertencimento
- Falta de práticas de sabedoria culturalmente eficazes

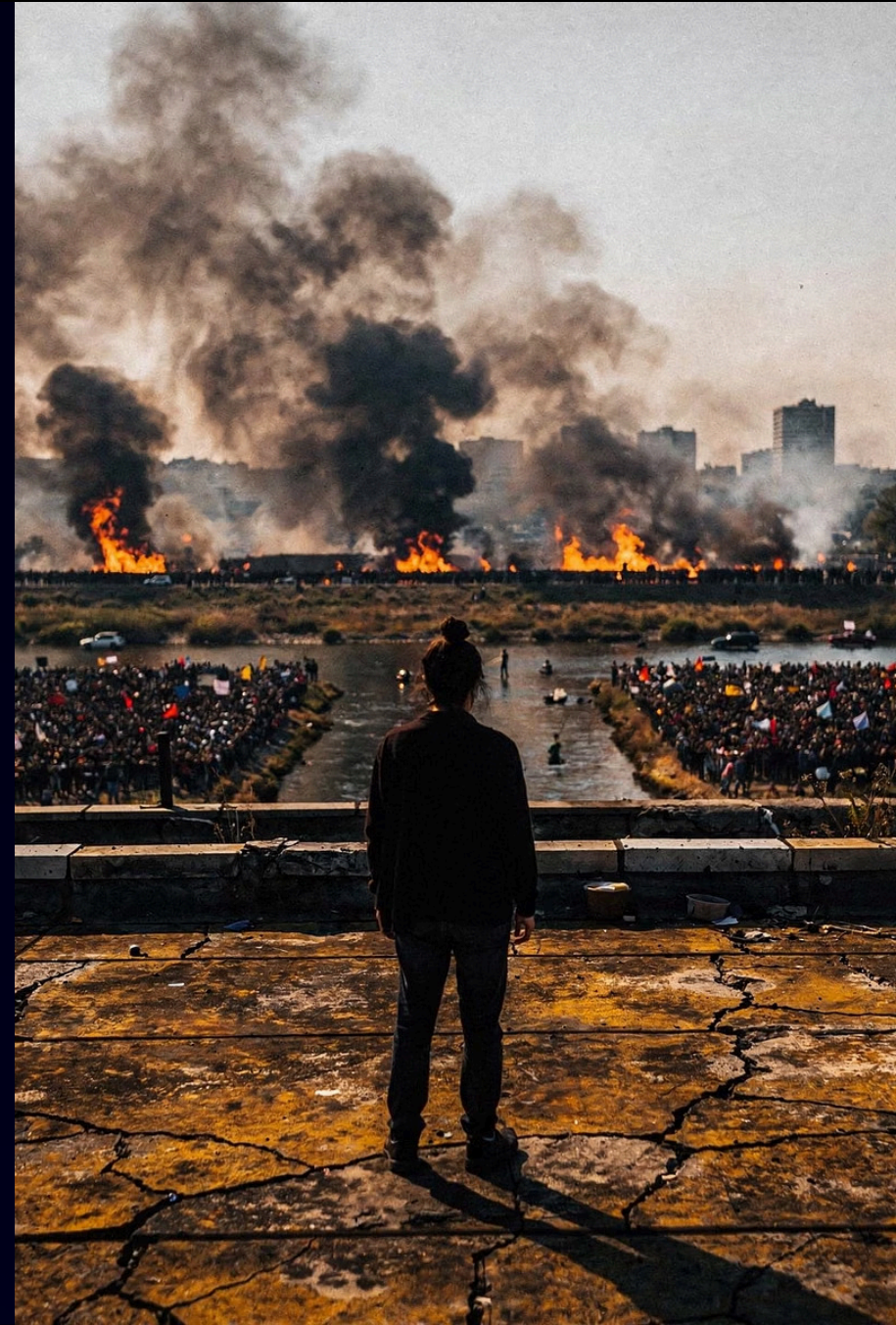


A Crise Também É Política e Ecológica

A série afirma que a crise mental está enredada com **crise ambiental e política**. Isso importa porque retira o tema do campo puramente individual.

⚠ Quando uma cultura perde capacidade de sabedoria, discernimento e integração, isso afeta instituições, ecossistemas, vínculos sociais e a própria possibilidade de vida comum.

A crise de sentido se manifesta tanto em almas quanto em sistemas. Polarização política, degradação ecológica e sofrimento psíquico não são fenômenos separados — são expressões de uma mesma ruptura mais profunda na nossa relação com o real.





O Problema da Bullshit e da Pseudoimportância

Vervaeke recorre a temas que ajudam a pensar a diferença entre verdade, engano e *bullshit*. Isso é essencial na crise de sentido porque a **atenção humana passa a ser capturada** por estímulos que parecem importantes sem realmente nos transformar ou orientar.

O resultado é uma cultura de saliência inflada e relevância empobrecida. Muito barulho, pouca orientação; muito engajamento, pouca transformação.



Participatory Knowing: Conhecer por Participação

Um dos pontos mais ricos do trabalho de Vervaeke é a ideia de que há um modo de conhecer que não é distanciado nem puramente observacional.

O Que É

No conhecimento participativo, somos **transformados por aquilo que buscamos compreender**. Conhecedor e conhecido entram em relação mútua.

Por Que Importa

Explica por que práticas espirituais, filosóficas e contemplativas têm papel tão importante: elas não só transmitem informação, mas **alteram o modo de estar no mundo**.

A Implicação

Não basta ler sobre meditação, comunidade ou sabedoria. É preciso praticá-las para ser transformado por elas.

O Despertar Não É Retorno Nostálgico ao Passado

A série não propõe simplesmente voltar à religião pré-moderna ou abandonar ciência e crítica. O esforço de Vervaeke é **integrativo**.

O Que Não É

Não é regressão ao medievalismo, nem rejeição da razão científica, nem negação do pluralismo moderno.

O Que Busca

Recuperar práticas e intuições profundas *sem perder* ganhos modernos legítimos — um equilíbrio exigente e necessário.

O Desafio

Encontrar uma forma de sabedoria pós-ingênua: rigorosa, transformadora, plural e existencialmente profunda ao mesmo tempo.



Por Que a Série Atrai Tanta Gente

A popularidade da série parece vir do fato de que ela **nomeia uma sensação difusa** já vivida por muitas pessoas:

Estamos informados, conectados e tecnologicamente poderosos — mas não necessariamente mais sábios, mais inteiros ou mais orientados.

Ao conectar esse mal-estar a uma **história longa** e a uma **proposta de prática**, Vervaeke oferece mais do que crítica cultural; oferece inteligibilidade. O projeto responde a uma fome real: não de mais conteúdo, mas de orientação, de profundidade, de uma narrativa que faça sentido da própria desorientação.



O Que Seria "Awakening" em Termos Práticos

Despertar, no espírito da série, não significa adotar uma crença específica. É um **caminho de cultivo**, não um evento mágico.



Atenção Refinada

Tornar-se mais capaz de perceber o que realmente importa, discernindo saliência genuína de ruído performático.



Autoconhecimento Honesto

Reconhecer os próprios padrões de autoengano, apego e distração — sem autocrítica paralisante.



Participação Transformadora

Entrar em relação mais lúcida, responsiva e transformadora com a vida, a comunidade e o real.





Implicações Para a Vida Cotidiana

No cotidiano, a série convida a perguntas radicais e concretas ao mesmo tempo:

Atenção ou Consumo?

Estou apenas consumindo estímulos ou cultivando uma atenção genuína e orientada?

Opinião ou Prática?

Estou acumulando opiniões ou realmente praticando alguma forma de sabedoria encarnada?

Algoritmo ou Discernimento?

Estou reagindo a saliências impostas por algoritmos e ansiedade social ou aprendendo a discernir o que merece meu cuidado?

O grande valor do projeto é deslocar a busca de sentido de um slogan abstrato para um **trabalho concreto sobre atenção, prática, comunidade e transformação.**



Síntese Final

Awakening from the Meaning Crisis pode ser lida como uma tentativa de reconstruir a ponte entre **cognição e sabedoria**, entre história e transformação pessoal, entre lucidez crítica e prática espiritual.

O Diagnóstico

Ruptura profunda na capacidade de perceber relevância, habitar comunidades de prática e integrar modos de conhecer.

A Resposta

Não um slogan motivacional, mas uma reeducação da atenção, do caráter, da imaginação e da participação na realidade.

O Convite

Deixar-se transformar pelo real – com rigor, humildade, prática e abertura ao que nos ultrapassa.